

- tandwiel 30TW6B5 totaal 4 stuks

<https://nl.aliexpress.com/item/32822906054.html?spm=2114.13010708.0.0.3a994c4dMch7LS>



30tooth
5mm/8mm



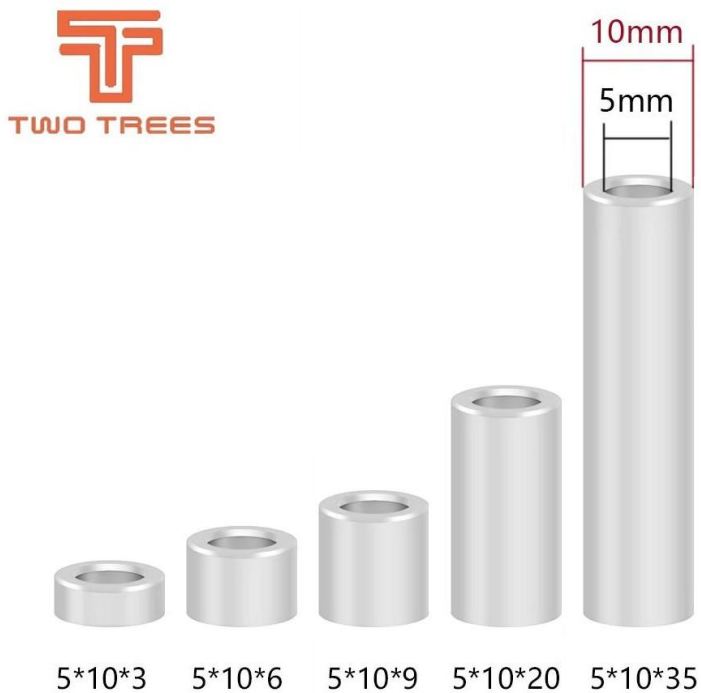
- Tandriem 200 mm totaal 2 stuks

<https://nl.aliexpress.com/item/32960722449.html?spm=2114.13010708.0.0.3a994c4dMch7LS>



- Spacer maat 5x10x6 totaal 1 set maar je heb er maar 4 nodig uit de set

<https://nl.aliexpress.com/item/33005653538.html?spm=2114.13010708.0.0.3a994c4dMch7LS>



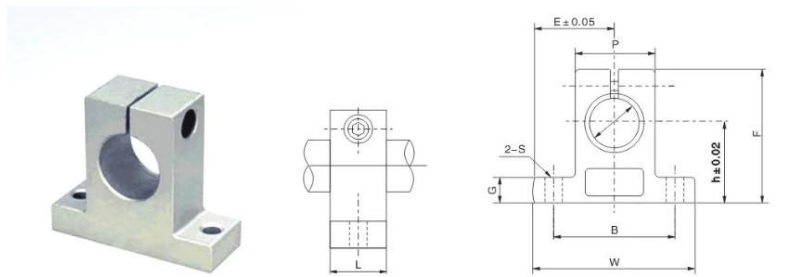
- Metalen bus met schroef 5,05 mm 1 set maar je heb er maar 4 nodig uit de set

<https://nl.aliexpress.com/item/32900283591.html?spm=2114.13010708.0.0.3a994c4dMch7LS>



- Lagerhouder 10 mm 4 stuks

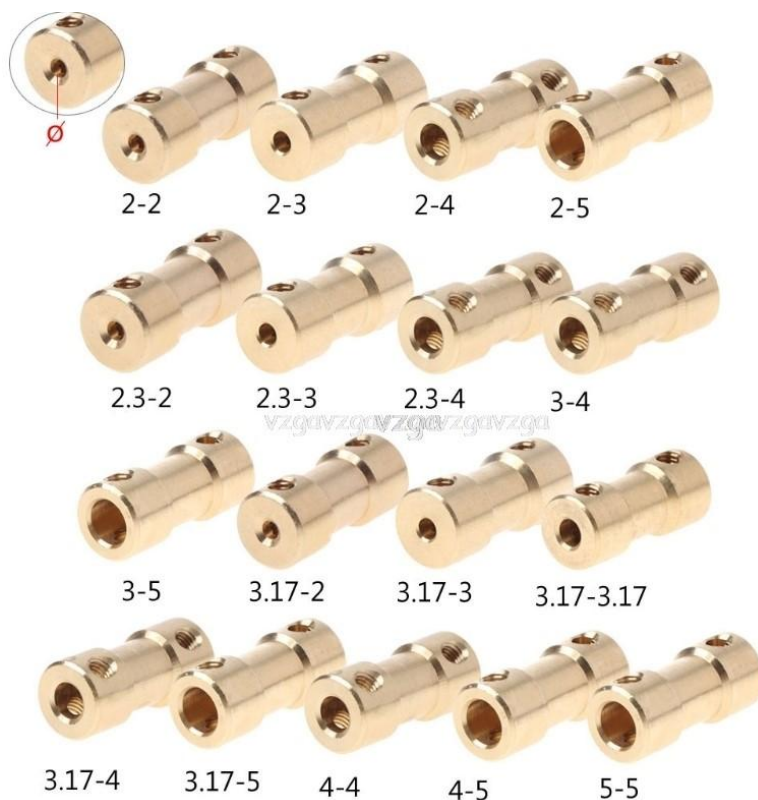
<https://nl.aliexpress.com/item/32885435254.html?spm=2114.13010708.0.0.3a994c4dTicpOG>



支撑型号 Support Type	轴承尺寸 Shaft Dimensions	主要尺寸 Dimensions (mm)									锁紧螺栓 Locking Bolt	安装螺栓 Clamping Bolt	重量 Weight (kg/m)
		h	E	W	L	F	G	P	B	S			
SH8A	8	20	21	42	14	32.8	6	18	32	5.5	M4	M5	24
SH10A	10	20	21	42	14	32.8	6	18	32	5.5	M4	M5	24
SH12A	12	23	21	42	14	37.5	6	20	32	5.5	M4	M5	30
SH13A	13	23	21	42	14	37.5	6	20	32	5.5	M4	M5	30
SH16A	16	27	24	48	16	44	8	25	38	5.5	M4	M5	40
SH20A	20	31	30	60	20	51	10	30	45	6.6	M5	M6	70
SH25A	25	35	35	70	24	60	12	38	56	6.6	M6	M6	130
SH30A	30	42	42	84	28	70	12	44	64	9	M6	M8	180
SH35A	35	50	49	98	32	82	15	50	74	11	M8	M10	270
SH40A	40	60	57	114	36	96	15	60	90	11	M8	M10	420
SH50A	50	70	63	126	40	120	18	74	100	14	M12	M12	750
SH60A	60	80	74	148	45	136	18	90	120	14	M12	M12	1100

- Askoppeling 5x5 hiervan minimaal 2 stuks en 5x3,17 1 stuks

<https://nl.aliexpress.com/item/32960420121.html?spm=2114.13010708.0.0.3a994c4dTicpOG>



- en dan ronde metaal staaf. bijv. messing buis 5 mm dik en een meter lang

buis is steviger dan een staaf en ook lichter

<https://www.sauerbiermodelbouw.nl/catalogus.html>

- Houten planken van ca. 80 x 15 cm
- 2 krokodillenbekjes
- stukje metaal rond van 2 tot 3 mm om een hendeltje van te maken (ik heb een oud imbussleuteltje van de ikea gebruikt)

Snij van de messingstaaf 2 stukken van 10 cm af. Dit wordt het gedeelte waar het touw in gespannen wordt.

Breng nu op dit asje beginnend van links naar rechts aan:

het tandwiel

de spacer

De lagerhouder met 2 lagertjes op de uiteinden

de metaalbus met schroef

de koppeling 5x5

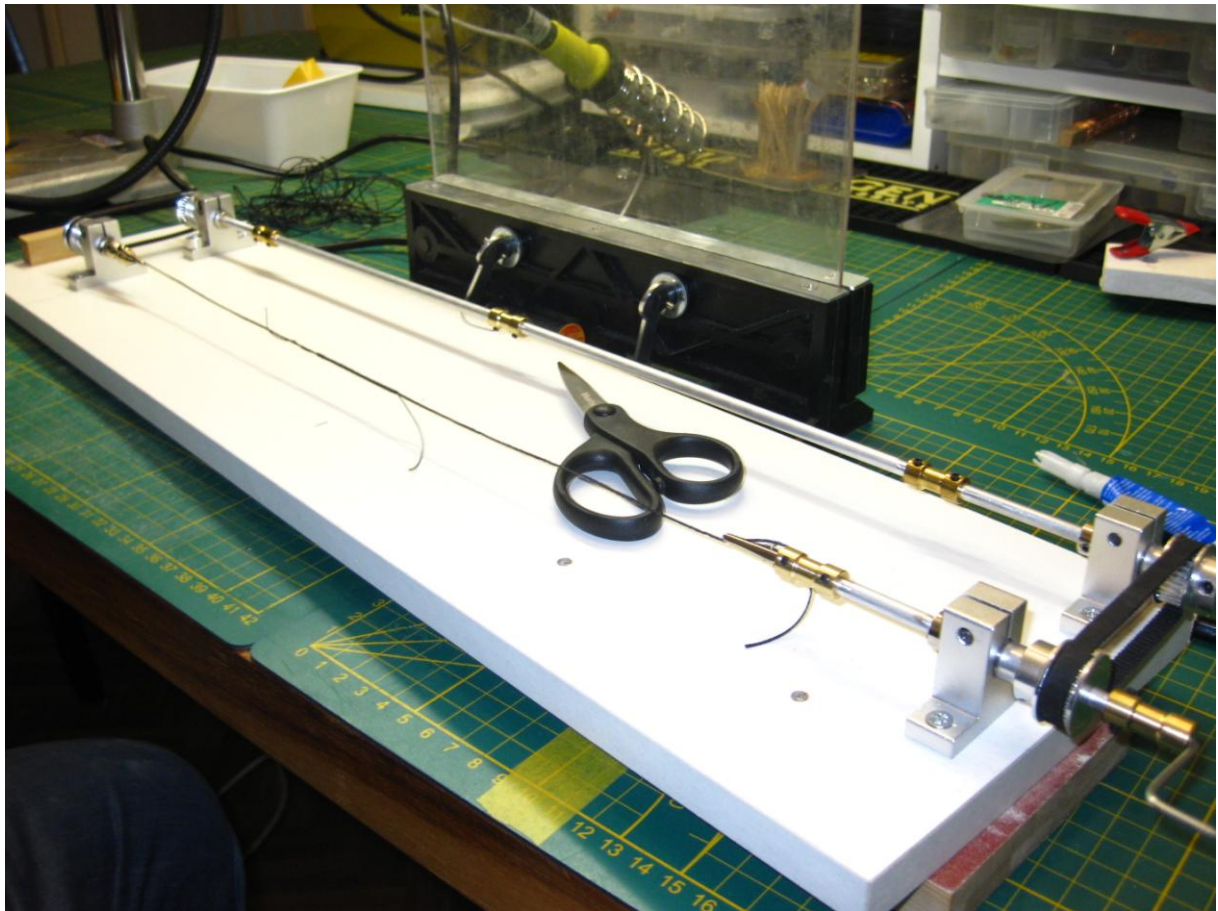
het krokodillenbekje

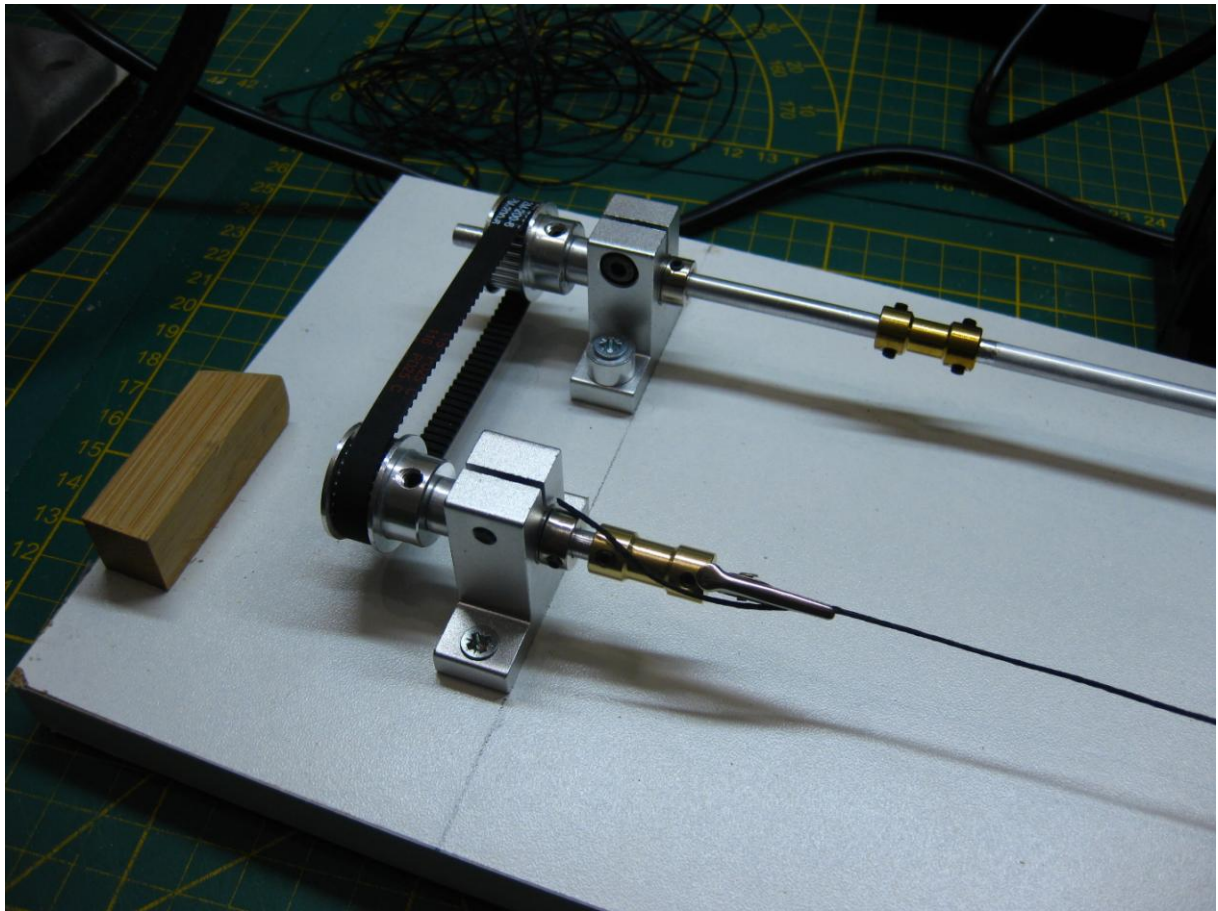
Zet alles vast en zorg dat alles kan draaien zonder wrijving

Dit doe je met het andere busje ook maar daar zet je op het uiteinde een koppeling op van 5x3,17 met het hendeltje

Dan pak je de overgebleven staaf van 80 cm en monteert die net zo in elkaar op de uiteindes. zet dit vast op een plank.

Zet de andere twee wat je eerder maakt ook vast met de tandriemen ertussen, alles moet vrij draaien, geen wrijving.





Ik heb aluminiumbuisjes gebruikt van Aliexpress maar die waren een miskoop omdat ze iets dikker waren en ik ze allemaal op maat heb moeten schuren. En er waren allen korte stukken verkrijgbaar vandaar de extra koppelstukken. Hier ben je vrij in.